

## El poder del rey

Publicado por el GM Amador Rodríguez en [amadorgm.com](https://amadorgm.com)

*Defender un final inferior contra un rival superior es una de las tareas más difíciles que se pueden presentar en una partida de ajedrez.*

*En la apertura puedes colocar, de cuando en cuando, una novedad, y en el medio juego puedes preparar una trampa elegante y con ella sorprender a cualquier gran maestro impaciente.*

*Ahora bien, si llega el final y estás inferior, mal asunto, porque es donde la diferencia entre jugadores tiene un mayor impacto. Es también donde los no profesionales lo tienen más difícil para mejorar su nivel.*

# Raúl Pimentel



- **Ajedrecista cubano.**

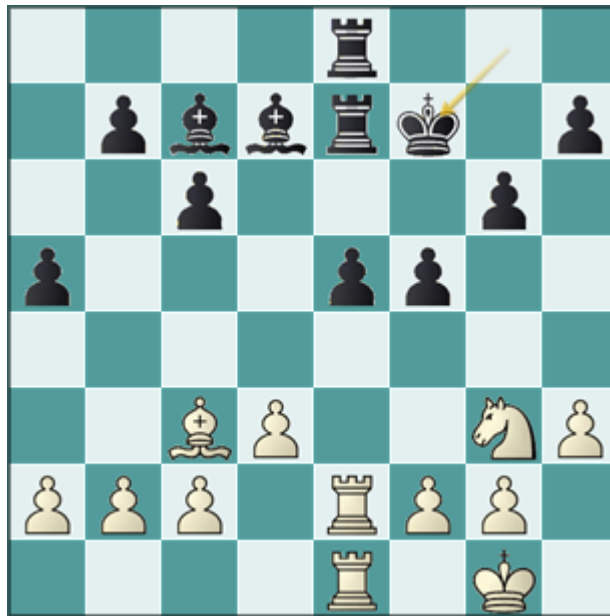
No he podido encontrar datos sobre él.

## **Raúl Pimentel - Amador Rodríguez**

Radio Rebelde Open (1) La Habana 1981

Defensa de los Dos Caballos C55

Pimentel jugó la apertura con poca ambición y después de 23 jugadas habíamos superado incluso la fase del medio juego, presentándose sobre el tablero el siguiente final:



Entrar a este final no fue una buena idea para las blancas. Muchos ajedrecistas de menor experiencia cambian damas cuando no tienen objeción a un empate. Es algo que generalmente provoca un efecto contrario al deseado.

En esta posición concreta los principales problemas de las blancas son los siguientes:

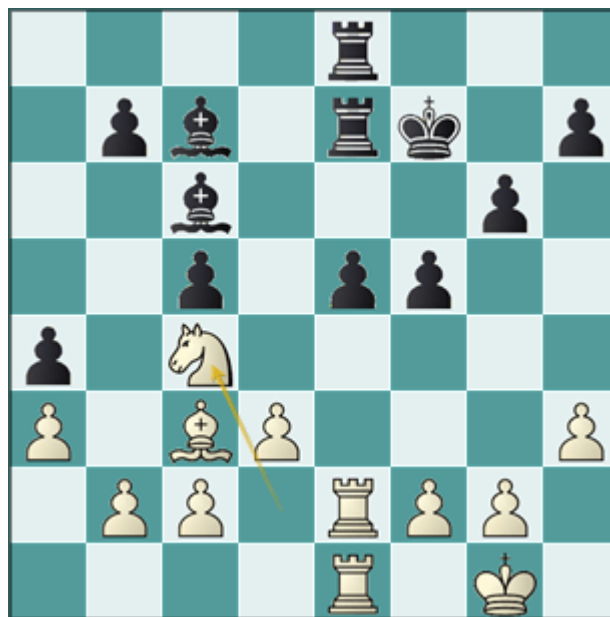
- La dificultad para neutralizar mi pareja de alfiles.
- Encontrar una ubicación desde donde el caballo aporte algo útil.
- La imposibilidad de provocar una simplificación que les lleve a mejorar las oportunidades defensivas.
- La inferioridad de su rey. He dejado esto para último y es una de las más importantes porque mi rey puede llegar al centro muy rápido.

*Cualquier otra jugada era mejor y el problema está en que a partir de aquí la estructura de peones de las blancas se vuelve peor.*

*Una de las cosas difíciles de entender en un final es que cada jugada de peón marca una diferencia. Hay que asegurarse de tener algún objetivo claro en mente antes de avanzar un peón.*

En este caso en particular, ¿qué pretenden las blancas? ¿acaso romper en b4?

**24...a4! 25.Cf1 c5 26.Cd2 Ac6 27.Cc4?**



*En el ajedrez hay que intuir y sobreproteger. Si tu rival puede realizar una ruptura apoyada por otro peón, un alfil y las dos torres, mejor evitarla, por ello había que jugar 27.f3 y aguantar todo lo que fuera posible.*

27...e4!

Esta apertura de la posición con la pareja de alfiles me permite ampliar bastante mi superioridad.

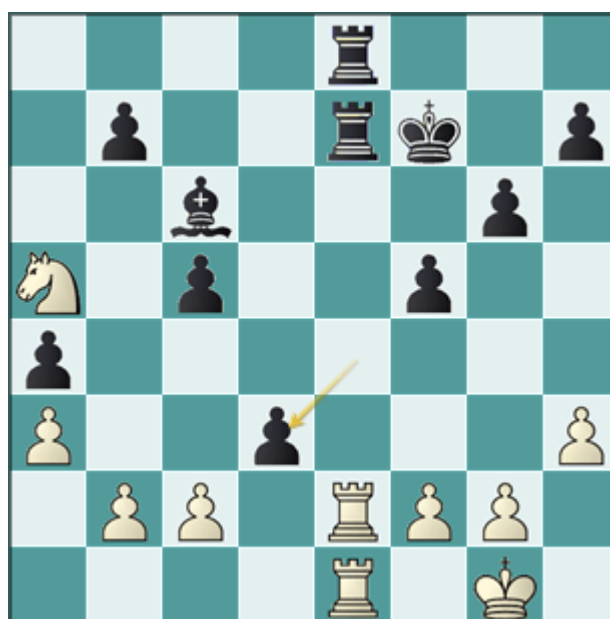
28.Aa5?

*Pimentel tenía que jugar Rf1. Seguramente el temor a mis dos alfiles le llevó a tratar de cambiar uno de ellos sin percatarse de que ahora se dispara una simplificación total que le es muy desfavorable.*

28...Axa5 29.Cxa5

Cuando un caballo ataca a un alfil muchas veces se crea una falsa sensación de que el alfil se tiene que mover pero no es necesariamente así.

29...exd3!

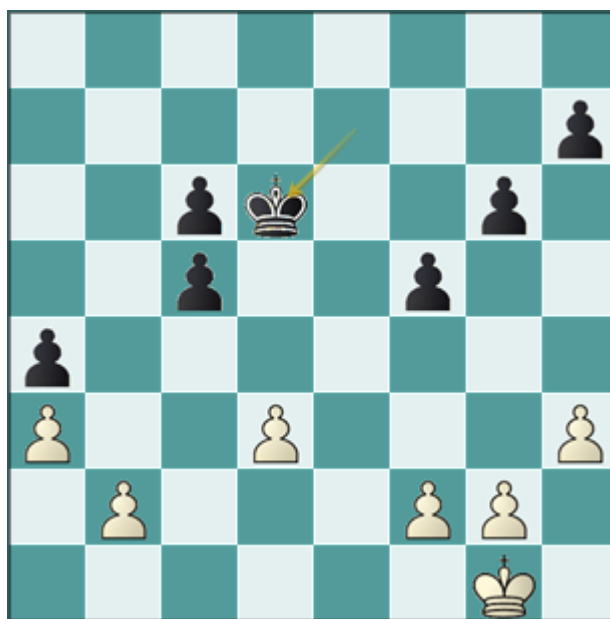


Este es uno de esos casos. Me percaté de que mi rey puede llegar a la quinta fila, y eso generalmente lleva a la victoria en un final de reyes y peones.

**30.Txe7+ Txe7 31.Txe7+ Rxe7 32.Cxc6+**

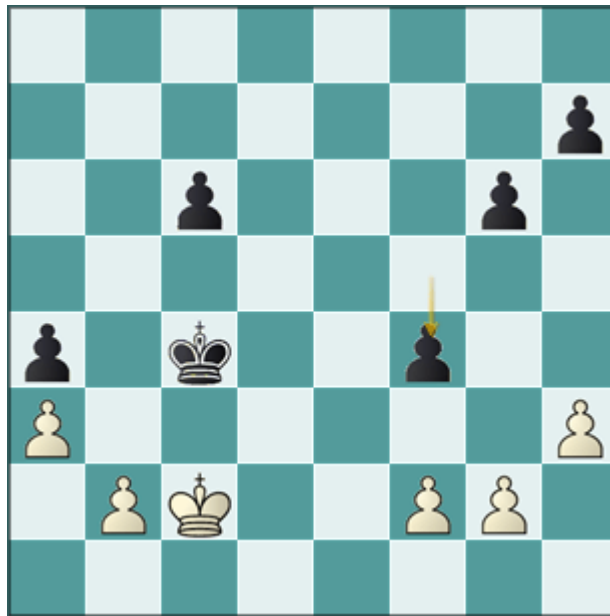
*Contra 32. cxd3 la continuación sería 32...Re6 33.Rf1 Rd5 34.Re2 Rd4 35.f3 (35.Cxc6+ bxc6 transpone a la partida) 35...Ad5 y el caballo queda atrapado en a5.*

**32...bxc6 33.cxd3 Rd6**



Mi rey llega primero y su flanco dama está paralizado. En este punto cabe recordar su jugada 24.a3?.

**34.Rf1 Rd5 35.Re2 Rd4 36.Rd2 c4 37.dxc4 Rxc4 38.Rc2 f4!**



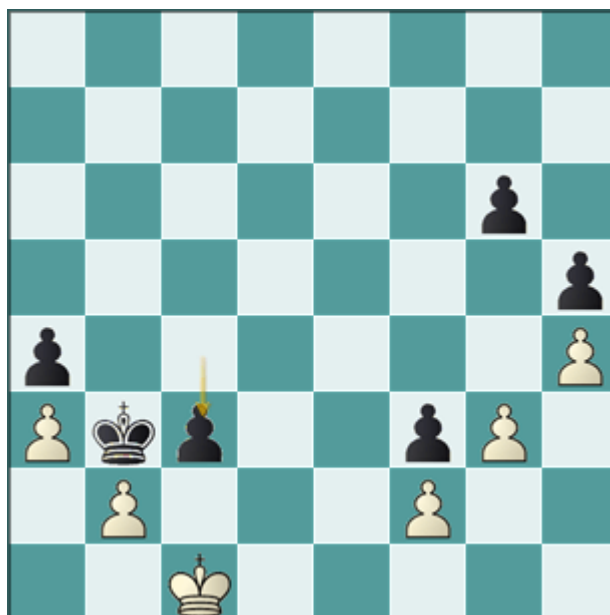
*Una típica posición en el final en la que el bando débil perderá la oposición y con ello la partida. No es solo que mi rey está avanzado en c4, sino que me sobran jugadas de peones para ganar la oposición.*

**39.g3**

*Existían otras posibilidades pero ninguna era buena.*

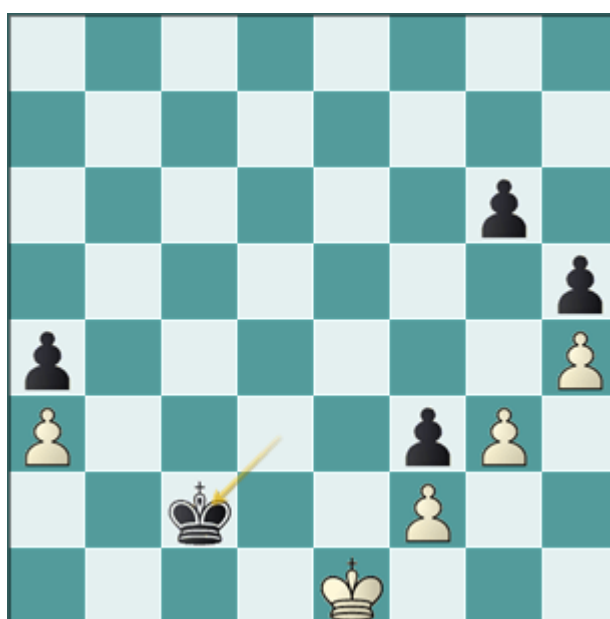
- 39.b3+ axb3+ 40.Rb2 g5 41.a4 Rb4;
- 39.Rc1 Rb3 40.Rb1 g5;
- 39.Rd2 Rb3 40.Rc1 c5;

**39...f3 40.h4 h5 41.Rd2 Rb3 42.Rc1 c5 43.Rb1 c4 44.Rc1 c3**



Ganando la oposición y la partida.

**45.bxc3 Rxc3 46.Rd1 Rd3 47.Re1 Rc2 0-1**



En este momento Pimentel abandonó.

No me hizo falta capturar el peón en a3 porque ir a buscar el de f2 es más rápido. La continuación sería 48.Rf1 Rd1 49.Rg1 Re1 y el peón cae y el mío coronará pronto.